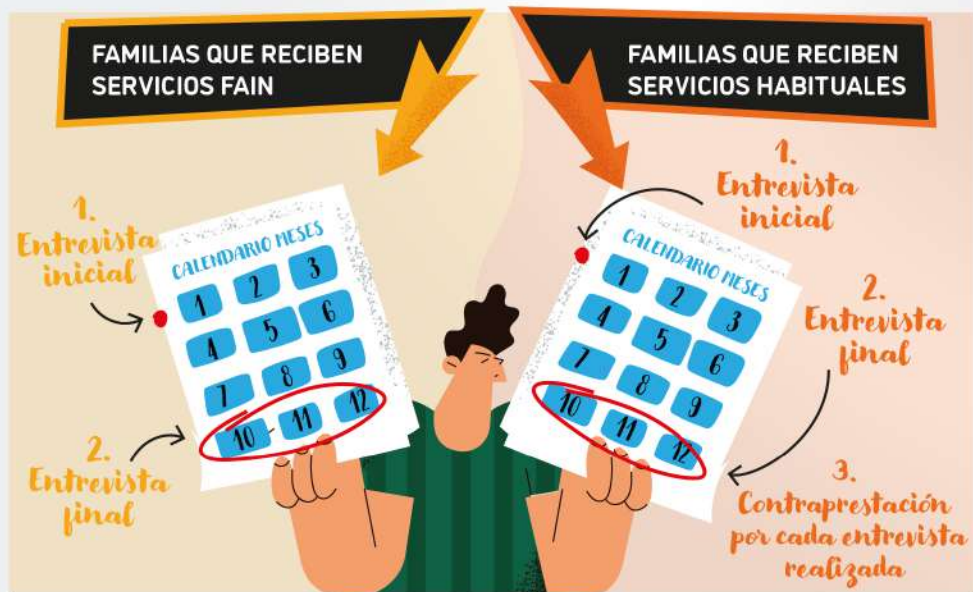


5

## ¿Cómo será la evaluación del proyecto?

El proyecto será evaluado para extraer aprendizajes para mejorar la calidad de vida de las personas.

La evaluación consistirá principalmente en **dos entrevistas** que se realizarán al principio y al final del proyecto a las familias que recibirán los apoyos del proyecto FAIN y las que recibirán los servicios habituales.



# Proyecto FAIN

familia e infancia

CONTACTO: meniños

Centro de Negocios Pontevedra.  
Rúa Manuel Quiroga 13, Oficina 101, 36002 Pontevedra.  
Tel: 698 189 590 / 678 565 440 / 698 137 041  
[coordinacion.fain@meninos.org](mailto:coordinacion.fain@meninos.org)



# Proyecto FAIN

## familia e infancia

### 1 ¿Qué es?

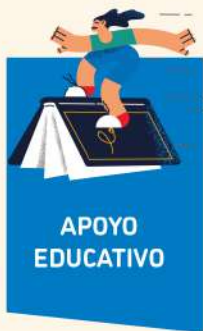
El objetivo de FAIN es ofrecer **servicios y apoyos** adaptados a las necesidades de las familias receptoras de RISGA o IMV y otras familias con necesidades similares.



### 2 ¿A quién se dirige?

El proyecto, financiado por los fondos Next Generation EU, está dirigido a **familias con niños, niñas y adolescentes hasta 18 años** que perciben el Ingreso Mínimo Vital (IMV) o la Renta de Inclusión Social de Galicia (RISGA) y también a otras familias en zonas rurales de Galicia.

El proyecto apoyará a **1.700 familias gallegas** a través de una oferta integral de servicios y apoyos económicos personalizados en **tres dimensiones**:



### 3 ¿Cómo se puede participar en el proyecto?



### 4 ¿Qué servicios recibirán las familias participantes en FAIN?

